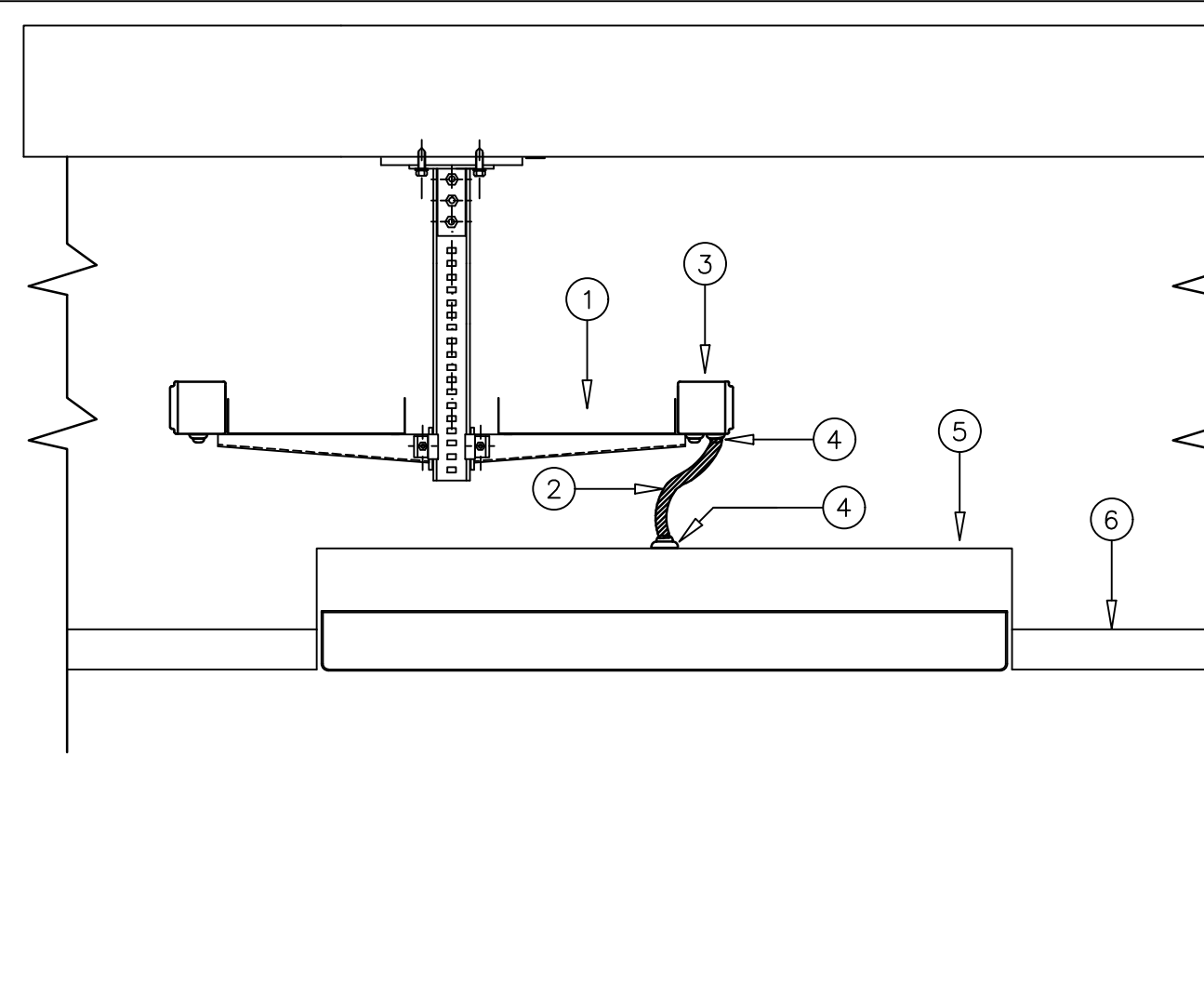


This architectural floor plan depicts a stable complex, likely for horses, organized into a grid of stalls and administrative spaces. The plan includes the following details:


- Stalls:** There are 20 stalls in total, arranged in four rows of five. They are labeled as follows:
  - Top row: STALLI 1, STALLI 2, STALLI 3, STALLI 4, STALLI 5
  - Second row: STALLI 6, STALLI 7, STALLI 8, STALLI 9, STALLI 10
  - Third row: STALLI 11, STALLI 12, STALLI 13, STALLI 14, STALLI 15
  - Bottom row: STALLI 16, STALLI 17, STALLI 18, STALLI 19, STALLI 20
- Administrative Offices:** Located on the left side, there are four offices labeled "UFFICIO AMMINISTRAZIONE".
- Service Areas:**
  - Top Right:** Includes a "DOCCIA" (bath) and a "SPogliatoio" (locker room).
  - Bottom Right:** Includes a "DOCCIA" and a "LOCALI TOILET".
  - Bottom Center:** Features a "CORRERE" (running track) area.
- Passages and Corridors:** Labeled "PASSAGGIO", these connect the various sections of the stable.
- Entrances and Exits:** Indicated by arrows and labels like "ENTRATA" and "USCITA".
- Lighting and Ventilation:** Symbols for lights (squares with 'L') and fans/vents (circles with 'V') are distributed throughout the plan.
- Stalls Details:** Each stall is shown with a horse head icon, indicating the intended use.

TIPICO DI MONTAGGIO CORPO ILLUMINANTE DA INCASSO REALIZZATO IN  
AMBIENTE CON CONTROSOFFITTO E DISTRIBUZIONE REALIZZATA MEDIANTE  
CANALIZZAZIONI E CASSETTE DI DERIVAZIONE IN ESECUZIONE DA ESTERNO



POS.	DESCRIZIONE	ESECUZIONE
1	ORGANIZZAZIONE GLOBALE PER IMPIANTI ENERGIA	
2	TUBAZIONE FLESSIBILE CORRUGATA DA ESTERNO PER DERIVAZIONI ( OPPIRE GAS O DOPPIO SCAMBIO )	P 40 / P 44
3	CASSERA DI DERIVAZIONE DA ESTERNO	P 40 / P 44
4	RACCORDO PER TUBAZIONI / APPROPRIACCHIAURE DA ESTERNO ( OPPIRE PRESSURIZIO )	P 40 / P 44
5	OPPO LUMINANTE GENERICO DA INGRESSO	P 30 / P 40 / P 44
6	ONAPRECESSATO	

quadro	circolo	utenza	L. Linea MI	Caso Tipo Sezione	Note
C. B&G	1.02.360	Linea Bus Emergenza	250	FGH0646 1x2x1,5	Linea Bus Emergenza

Committente Client <b>SO.GE.M.I. - S.p.A.</b> Via Cesare Lombroso 54 20137 - Milano				
Progetto Project <b>PE - D lgs. n. 36/2023 - Intervento di riqualificazione edilizia          Mercato comunale di Piazza Prealpi 1          Milano - Milano</b>				
Fase Stage		Commission Job <b>544.2</b>		
<b>PE</b>				
Progettista		Arch. Jacopo Della Fontana D2 - Design to users		
<div style="display: flex; align-items: center; justify-content: center;"> <div style="flex: 1;">           Progetto Impianti meccanici/drici             Progetto impianti elettrici             Progetto strutture         </div> <div style="flex: 1; text-align: center;">  </div> </div>				
Scala Scale		Data emissione Date issue <b>15/04/2025</b>		Disegnato Drawn <b>SM</b>
				Controllato Checked <b>MAF</b>
Oggetto Object <b>Progetto          Impianti Elettrici</b>		Emesso per Issued for <b>SO.GE.M.I. S.p.A.</b>		
				Nome file File name <b>544.2 PE IE 04</b>
TitoloTitle <b>Impianto di illuminazione ordinaria          e secondaria</b>		Tav. N° Disp. N° I.S.V. N° Data Rev. <b>PE IE 04</b> -		